

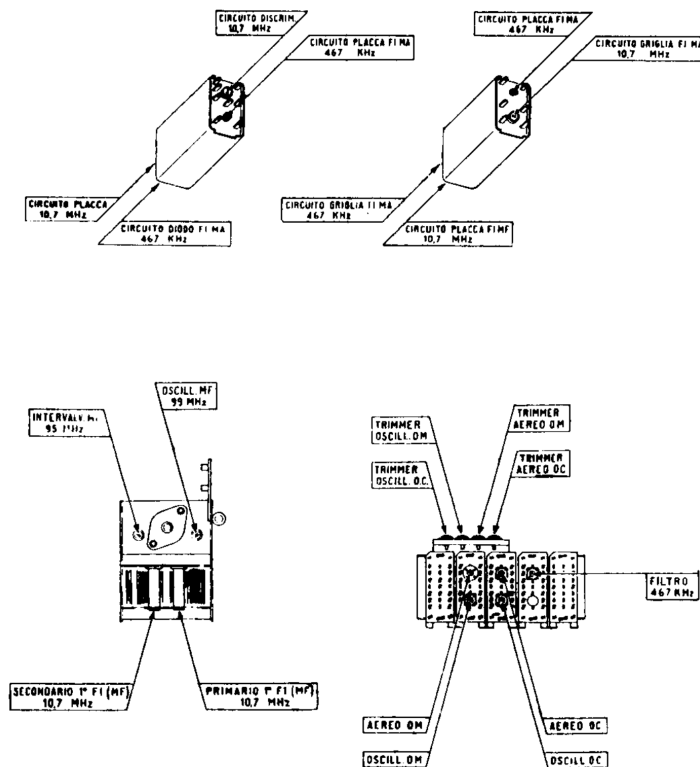
### Valori di tensioni e correnti per telaio 638.1

FUNZIONE	Valvola	Tensione placca V. cc.	Tensione schermo V. cc.	Tensioni pl. oscill. V. cc.	Tensione catodica V. cc.	Corrente catodica mA cc.	Tensione filamento V. ca.
<b>POSIZIONE MF</b>							
RF. osc. Mes. (MF)	ECC 85	Tensione cc ingresso gruppo MF Volt 200				13,-	6,2
FI. osc. (MA) conv. (MA)	ECH 81	192	60	—	—	7,-	6,2
Ampl. FI (MA; MF)	EF 89	216	92	—	1,5	12,-	6,2
Riv. (C.A.V.) Disc. Preampl. BF	EABC 80	70	—	—	—	0,8	6,2
Finale di potenza	EL 84	264	224	—	6,5	49,-	6,2
Indicatore sintonia	EM 81	30	—	—	—	0,3	6,2
Raddrizzatrice	EZ 80	270 ca.	—	—	276 cc.	82,-	6,2

Tensione ingresso filtro 276 V. — Tensione uscita filtro 224 V. — Corrente totale mA 82

FUNZIONE	Valvola	Tensione placca V. cc.	Tensione schermo V. cc.	Tensioni pl. oscill. V. cc.	Tensione catodica V. cc.	Corrente catodica mA cc.	Tensione filamento V. ca.
<b>POSIZIONE OM (MA)</b>							
RF. osc. Mes. (MF)	ECC 85	Alimentazione anodica esclusa				—	6,2
FI. osc. (MA) conv. (MA)	ECH 81	226	52	—	—	9,-	6,2
Ampl. FI (MA; MF)	EF 89	236	100	—	1,6	13,-	6,2
Riv. (C.A.V.) Disc. Preampl. BF	EABC 80	72	—	—	—	0,8	6,2
Finale di potenza	EL 84	268	240	—	7,-	52,-	6,2
Indicatore sintonia	EM 81	34	—	—	—	0,3	6,2
Raddrizzatrice	EZ 80	270 ca.	—	—	280 cc.	78,-	6,2

Tensione ingresso filtro 280 V. — Tensione uscita filtro 240 V. — Corrente totale mA 78



**ALLINEAMENTO CIRCUITI:** prima di procedere alla taratura della media frequenza (MA 467 kHz) portare l'indice all'estremo sinistro (zona 200 metri). Dovendo poi procedere alla taratura FI (MF 10,7 MHz) portare l'indice all'estremo destro (zona 87 MHz).